

Картон для паспорту Moorman



**MOORMAN
KARTON**

Картон Moorman



ЭКСПЕРТ В ОБЛАСТИ КАРТОНА СО 100-ЛЕТНИМ ОПЫТОМ ПРОИЗВОДСТВА
 Компания MOORMAN – это крупнейший и высококвалифицированный поставщик картона для обычных и музейных паспорту. Число покупателей картона MOORMAN растет как в Западной, так и в Восточной Европе, на Среднем и Дальнем Востоке, в Африке, Южной Америке и Соединенных Штатах. Ассортимент состоит из картона для паспорту всевозможных цветов, размеров, вариантов оформления и качества, включая музейный картон для паспорту. MOORMAN предлагает большой выбор сопутствующих товаров, таких как картон для задних стенок, самоклеящийся картон и пенокартон.

Весь предлагаемый ассортимент компании отличается высочайшим качеством, что, в свою очередь, является результатом исследований, проводимых как специалистами компании, так и независимыми исследовательскими организациями.



MOORMAN предлагает огромный выбор картона для паспорту. Более 600 цветов и 1800 видов с верхним слоем, имитирующим бумагу, бархат или лен. Внутренний слой картона MOORMAN может быть стандартным белым, белым, цветным или черным из неокисляющейся целлюлозы. Moorman предлагает картон для паспорту следующих размеров в см:

- 82 x 112 стандарт
- 75 x 112 внутренний слой и задняя часть из неокисляющейся целлюлозы
- ▽ 81,3 x 101,6 стандарт
- ▼ 81,3 x 101,6 из неокисляющейся целлюлозы
- ▣ 81,3 x 101,6 внутренний слой и задняя часть из неокисляющейся целлюлозы
- ▢ 81,5 x 112 внутренний слой и задняя часть из неокисляющейся целлюлозы
- ◆ 81,5 x 120 белый внутренний слой, pH нейтральный
- ◇ 101,9 x 152,7 из неокисляющейся целлюлозы



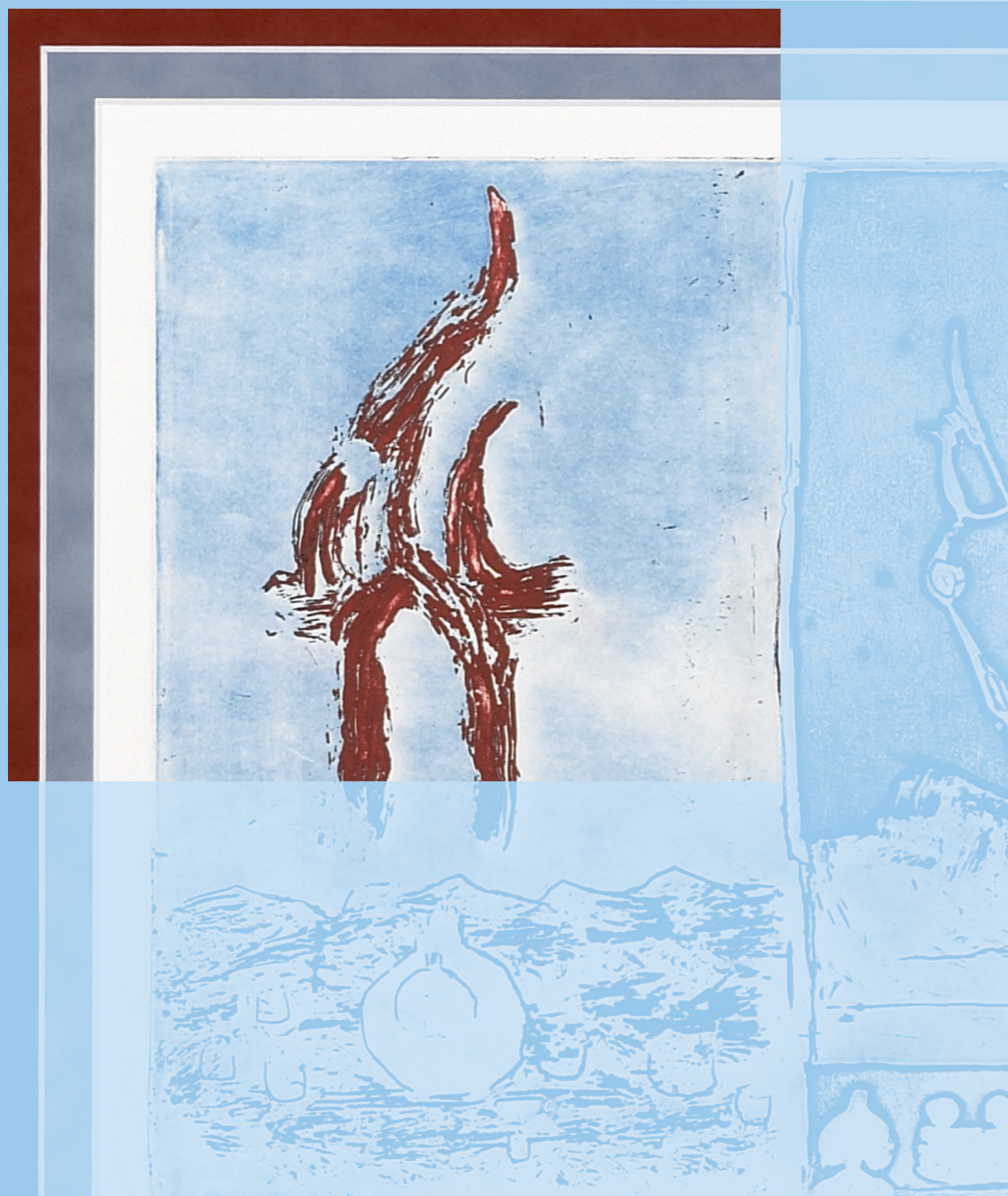
универсальность

Бумага



2862 ○	2743 ○	2878 ○	2752 ○	2722 ○	2772 ○
2779 ○	2780 ○	2781 ○	9733 ● 2733 ○	2749 ○	2704 ○
2705 ○	2706 ○	2707 ○	2708 ○	2832 ○	2783 ○
2732 ○	2742 ○	2876 ○	2774 ○	2773 ○	2875 ○
2482 ○	2735 ○	2412 ○	2792 ○	2777 ○	2788 ○ 4788WT ♣
2746 ○	2775 ○	2415 ○	2816 ○	2747 ○	2469 ○
2835 ○	2877 ○	2406 ○	2471 ○	2748 ○	2763 ○
2731 ○	2427 ○	2428 ○	2484 ○ 4484WT ♣	2866 ○	2485 ○
2462 ○	2453 ○	2455 ○	2475 ○	2865 ○	2486 ○ 4486WT ♣
2414 ○	2463 ○ 4463WT ♣	2847 ○	2778 ○	2819 ○	2472 ○
2834 ○	2419 ○ 4419WT ♣	2867 ○	2420 ○	2709 ○	2727 ○
82757 ♣ 2757 ○	2452 ○	2756 ○	2723 ○	2403 ○	2425 ○
2426 ○	2456 ○	2416 ○	2408 ○	2491 ○	2454 ○
2822 ○	2492 ○	2879 ○	2880 ○	2771 ○ 4771WT ♣	2881 ○
2464 ○ 4464WT ♣	2864 ○	2734 ○	2493 ○	2821 ○ 4821WT ♣	82413 ♣ 2413 ○ 4413WT ♣

Эстетика Бархат



**КАРТОН ДЛЯ ПАСПОРТУ MOORMAN С ВЕРХНИМ СЛОЕМ, ИМИТИРУЮЩИМ
БАРХАТ И ЛЕН. НОВОЕ ВОСПРИЯТИЕ ЭСТЕТИКИ**

Кроме картона для паспорту с бумажным верхним слоем, MOORMAN производит виды картона с верхним слоем, имитирующим бархат и лен. Их качество идентично тем видам картона, что описаны ранее. Различие только во внешнем виде.



С помощью картона с имитацией бархата и льна можно достичь небывалого эффекта, и спрос на такой картон растет. Этот картон придаст богатый внешний вид как произведениям традиционного, так и современного искусства. Если ваш шедевр требует больше шика, имитация бархата или льна – это то, что вам нужно. Достигнутый результат будет изысканным и неповторимым.

Волокно, используемое для имитации бархата, микроскопически короткое. Это позволяет помещать паспорту вплотную под стекло.





ОФОРМИТЕЛЬ КАРТИН И КЛИЕНТ

Выбор картона для паспарту делается, основываясь на пожеланиях клиента и Ваших рекомендациях. Конечно, ваши советы имеют большое значение. Давая совет относительно выбора паспарту, вы знаете, что можете рассчитывать на широкий ассортимент, предлагаемый MOORMAN, который полностью удовлетворит клиента и сможет соответствовать произведению искусства.

ТРЕБОВАНИЯ К КАРТОНУ ДЛЯ ПАСПОРТУ

Картон может иметь различное назначение. Следовательно, и требования к нему предъявляются разные. MOORMAN производит картон, который отвечает всем возможным требованиям – даже самым строгим.



ЭСТЕТИЧЕСКИЕ ТРЕБОВАНИЯ

Эстетические качества паспарту имеют громадное значение. Паспарту должно обеспечить идеальное взаимодействие между обрамлением и самим произведением искусства. Картон MOORMAN благодаря множеству вариантов цвета и структуры обеспечит выполнение этого требования. Кроме того, паспарту может помочь произведению раскрыться, «заиграть». Удивительно, как хорошее паспарту может приоткрыть скрытый смысл картины. Вне зависимости от того, шедевр ли это великого художника или любительская акварель, симпатичный плакат или очаровательная фотография, искусство с большой или с маленькой буквы.

ТЕХНИЧЕСКИЕ ТРЕБОВАНИЯ

Помимо эстетических, важны и технические качества паспарту. Его назначение – предотвращать соприкосновение произведения со стеклом. Важное требование к картону для паспарту – это его толщина. Основной ассортимент картона для паспарту MOORMAN имеет толщину листа, равную 1,7 мм.

ЗАЩИТНАЯ ФУНКЦИЯ

Кроме прочего, паспарту выполняет и защитную функцию. Качество картона MOORMAN позволяет произведению искусства долго оставаться в хорошем состоянии. Качество мы обсудим в деталях в разделе «Структура картона для паспарту».



Утонченность Оригинальные виды



СТРУКТУРА КАРТОНА ДЛЯ ПАСПОРТУ

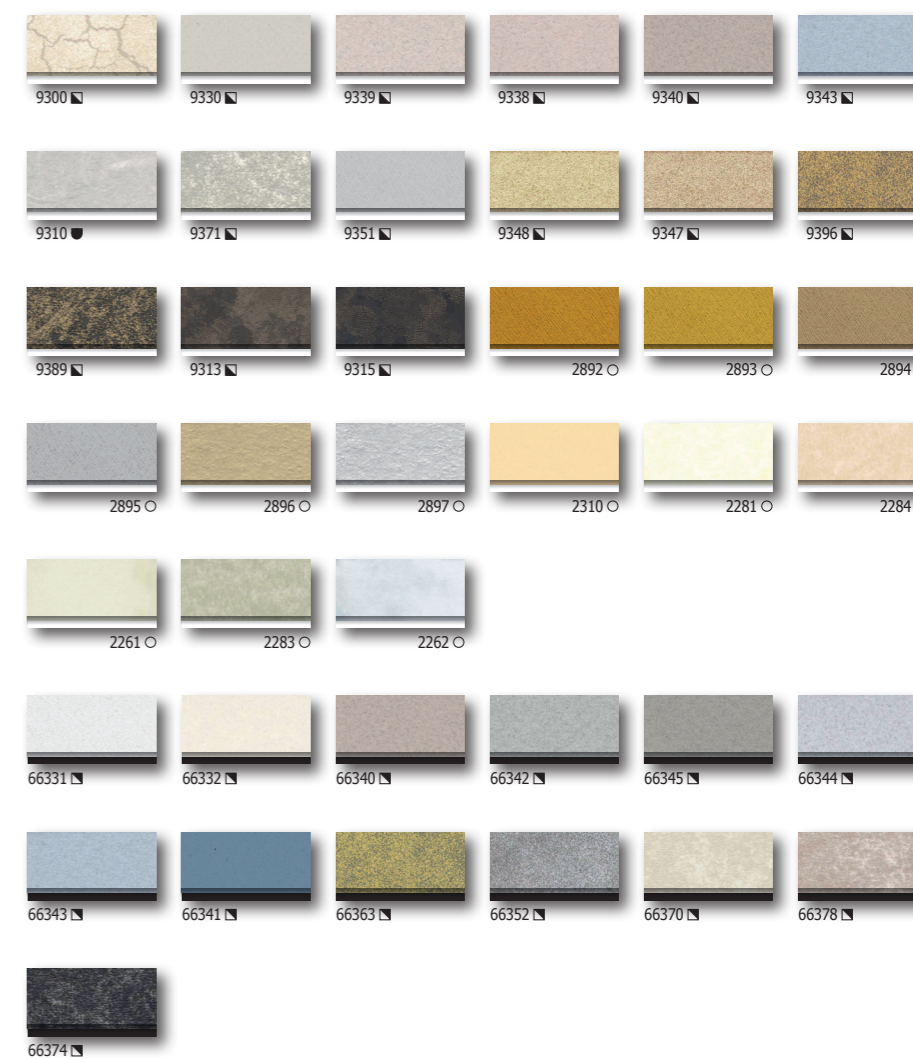
Картон для паспорту в коллекциях MOORMAN состоит из нескольких слоев: – верхнего слоя, внутреннего слоя и задней части. К каждому из этих слоев предъявляются особые требования.

Помимо эстетических требований, поверхность паспорту должна быть устойчивой к воздействию света. Поэтому компания MOORMAN получает бумагу для верхнего слоя паспорту только с узкоспециализированных бумажных фабрик, продукция которых отвечает высочайшим стандартам качества.

Внутренний слой паспорту – самый толстый. В картонах MOORMAN используют разные виды внутреннего слоя. Главные из них – стандартный внутренний слой и внутренний слой из неокисляющейся целлюлозы.



Задняя часть паспорту – часть, которая не видна, – также важна. Ведь именно этот слой соприкасается с картиной, и может повредить ее. Вот почему MOORMAN для задней части использует только высококачественную бумагу. Бумагу, не содержащую кислоты и обработанную защитным слоем карбоната кальция.

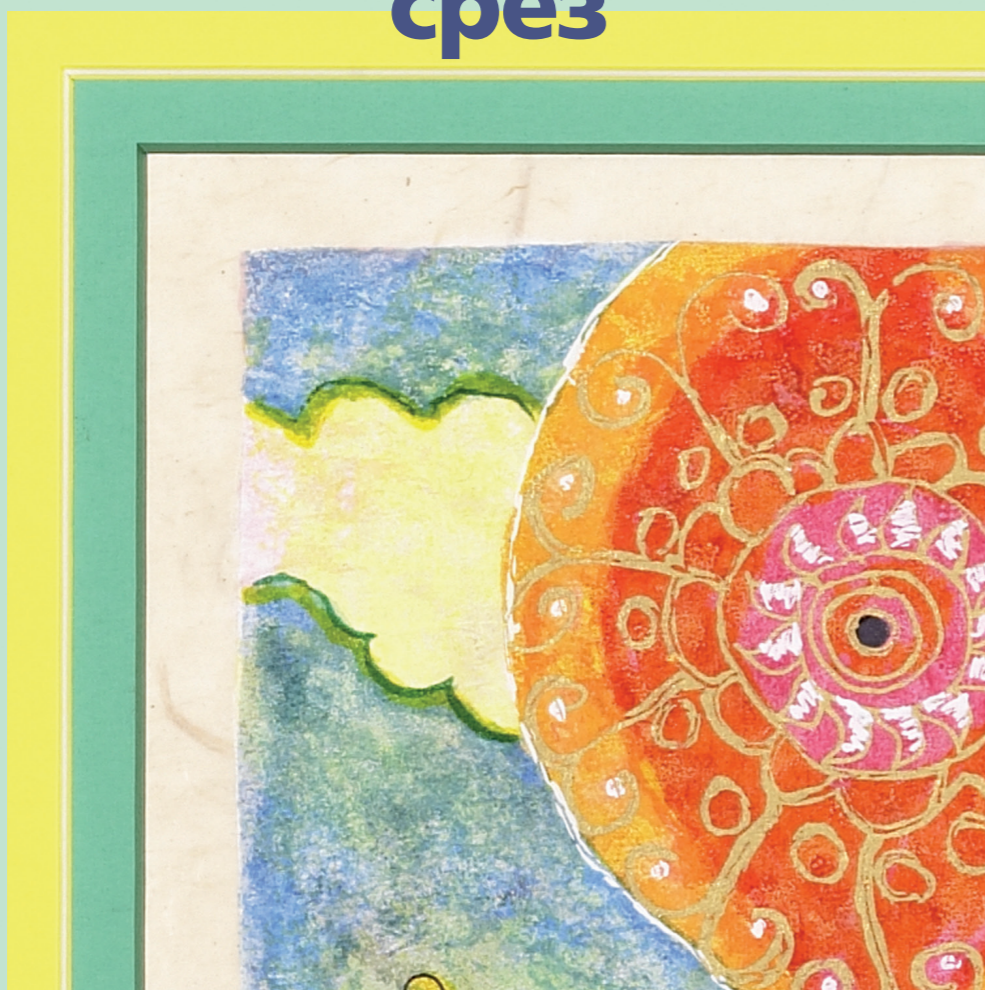


COLOURWELL



ЧУВСТВО МЕРЫ

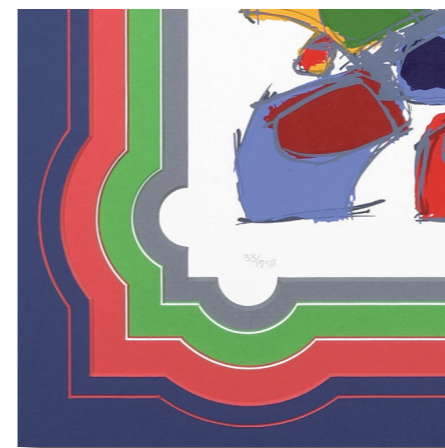
Цветной и черный срез



ПАСПОРТУ С ЦВЕТНЫМ И ЧЕРНЫМ СРЕЗОМ

Окрашенный внутренний слой картона MOORMAN идентичен белому целлюлозному слою, не содержащему кислоты, отличается он только добавкой красителя. Окрашенные слои производят дополнительный эстетический эффект при обрамлении. Контрастный контур вокруг произведения искусства может сильнее выделить его.

Кроме того, есть черный кислотно-нейтральный внутренний слой. В него добавлены как минимум 3% карбоната кальция. Картон для паспорту с черным срезом (несколько видов вы найдете в коллекциях MOORMAN) открывает в каждом шедевре новое измерение. Задняя часть такого картона сделана из темно-серой грязеотталкивающей высококачественной бумаги, буферированной и не содержащей кислоты.



СТАНДАРТНЫЙ ВНУТРЕННИЙ СЛОЙ

Внутренний слой обычного картона для паспорту состоит из высококачественного, отборного, не содержащего примесей и полностью натурального древесного волокна, что создает некоторые преимущества. Измельченные чистые волокна снижают возможность появления черных точек и обеспечивают пониженное содержание лигнина. Высококачественная стандартная древесная внутренняя часть картона MOORMAN кислотно нейтральна и буферирована.



ВНУТРЕННИЙ СЛОЙ ИЗ БЕЛОЙ НЕ СОДЕРЖАЩЕЙ КИСЛОТЫ ЦЕЛЛЮЛОЗЫ

Внутренний слой картона для паспорту из белой неокисляющейся целлюлозы не содержит ни древесины, ни лигнина и буферирован карбонатом кальция. Кроме того, структура материала гарантирует прекрасную защиту от любых внешних воздействий.

БЕЛЫЙ ВНУТРЕННИЙ СЛОЙ

Белый внутренний слой картона для паспорту имеет кислотно-нейтральную и буферированную внутреннюю часть. Задняя часть выполняется из высококачественной бумаги, не содержащей кислоты, и буферирована карбонатом кальция.

ВНУТРЕННИЙ СЛОЙ КРЕМОВОГО ЦВЕТА

Кремовый и цветной внутренние слои картона для паспорту также изготавливаются из неокисляющейся целлюлозы, не содержащей древесины и лигнина. Задняя часть выполняется из высококачественной бумаги, не содержащей кислоты, и буферирована карбонатом кальция.

ЧЕРНЫЙ ВНУТРЕННИЙ СЛОЙ

Черный внутренний слой картона для паспорту является кислотно-нейтральным и буферирован. Задняя часть у него того же качества, как и у остальных паспорту.

Музейный картон для паспорту Moorman



Музейный картон для паспорту MOORMAN принципиально отличается от обычного картона. Он сделан из одного или нескольких слоев одинакового буферированного материала. Этот картон специально разработан с учетом требований музейных работников, занимающихся обрамлением и хранением ценных печатных оттисков, исторических и прочих документов. Использование этого картона позволит сохранить эти чрезвычайно ценные бумаги и документы для будущих поколений.



МУЗЕЙНЫЙ КАРТОН ДЛЯ ПАСПОРТУ

Как известно, музейный картон делается из отборных высококачественных натуральных материалов. Его основу составляет лучшая целлюлоза. Добавление к целлюлозе специального сорта карбоната кальция позволяет получить буферированный, неокисляющийся и обладающий свойством резервной щелочности картон.

Все это служит тому, чтобы предотвратить возможное окисление и старение. Кроме того, картон дополнительно укреплен нейтральным веществом.

Даже вода, используемая MOORMAN для производства картона, отвечает самым строгим требованиям.

Размеры листа музейного картона в см: 90 x 120.

Музейный картон для паспорту MOORMAN соответствует следующим стандартам:

DIN 6738:1992:

Бумага и Картон: Класс прочности и долговечности.

Класс прочности и долговечности 24-85: Стойкий к старению.

ANSI/NISO Z39.48-1992:

Прочность бумаги для печатных библиотечных материалов.

ISO CD 9706:1994:

Информация и документация:

Бумага для документов.

Технические требования.

СТАНДАРТНЫЙ МУЗЕЙНЫЙ КАРТОН ДЛЯ ПАСПОРТУ

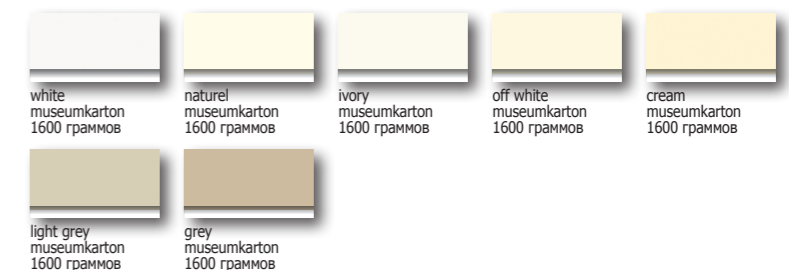
Буферированный высококачественный картон, не содержащий хлора и кислоты. Благодаря очень маленькому весу его легко резать.

Размеры листа в см:

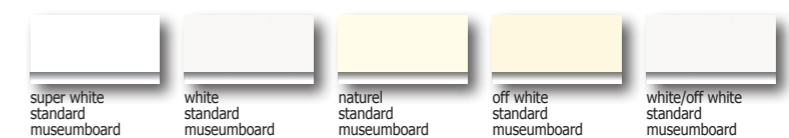
90 x 120

Возможные цвета: супер-белый, белый, естественный, грязнобелый и белый/грязнобелый.

МУЗЕЙНЫЙ КАРТОН ДЛЯ ПАСПОРТУ



СТАНДАРТНЫЙ МУЗЕЙНЫЙ КАРТОН ДЛЯ ПАСПОРТУ



Обратная сторона

Пенокартон, задний картон, самоклеящийся картон

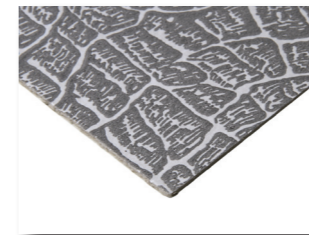


Искусства

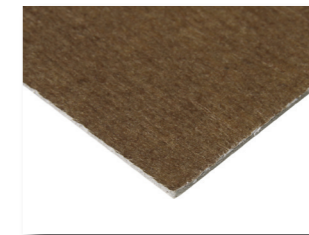
ЗАДНИЙ КАРТОН



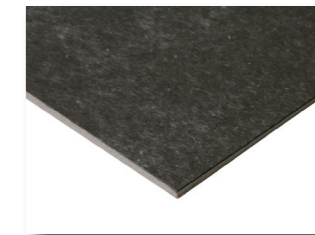
KR-1
Коричневый рептиль 75 x 100 см, 1 мм



SR-1
Серый рептиль 75 x 100 см, 1 мм



MH-1
Махагон 80 x 100 см, 1 мм



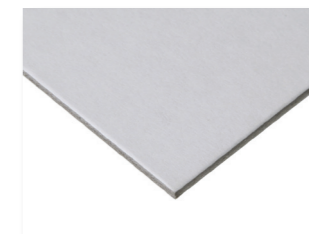
SMR
Серый мрамор 100 x 120 см, 1,5 мм



FRAMEBOARD 2,0 mm
Коричневый 102 x 152 см, 2,0 мм



FRAMEBOARD 2,5 mm
Коричневый 102 x 122 см, 2,5 мм



W-2,2
Белый 100 x 120 см, 2,2 мм

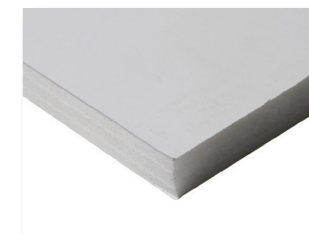
ПЕНОКАРТОН



PEN 3
Белый 100 x 140 см, 3 мм



PEN 5
Белый 100 x 140 см, 5 мм

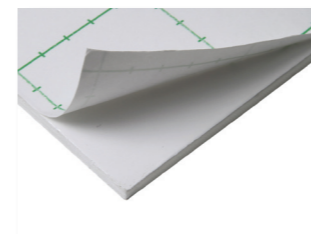


PEN 10
Белый 100 x 140 см, 10 мм

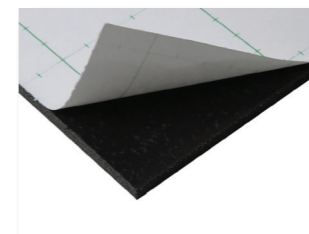


PEN 5 ALL BLACK
Черный 100 x 140 см, 5 мм

САМОКЛЕЯЩИЙСЯ ПЕНОКАРТОН

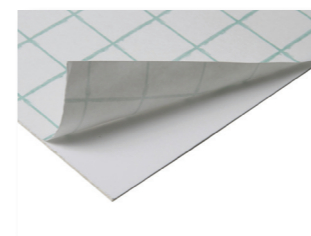


CENTAFIX PEN 5
Белый 100 x 140 см, 5 мм

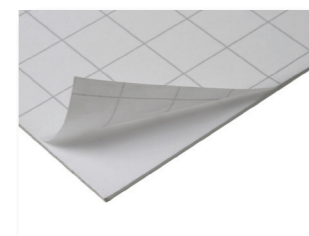


CENTAFIX ALL BLACK
Черный 100 x 140 см, 5 мм

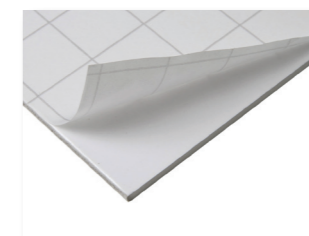
САМОКЛЕЯЩИЙСЯ КАРТОН



SCANSTICK 0,8 mm
Белый 80 x 110 см, 0,8 мм



MORASTICK 2 mm
Белый 80 x 120 см, 2 мм



MORASTICK 3 mm
Белый 80 x 120 см, 3 мм

MOORMAN также предлагает большой выбор пенокартона, заднего картона и картона с самоклеящейся поверхностью. Весь картон отвечает строгим требованиям качества.